

Eine Auswahl unserer Partnerbetriebe für die Ausbildung

Andreas Th. Bausch GmbH & Co. KG

Bausch Convert GmbH & Co. KG

Bitbox Agentur für digitale Medien

Esselte Leitz GmbH & Co. KG

IHK Lüneburg - Wolfsburg

Johnson-Controls Interiors GmbH

Jungheinrich Norderstedt AG & Co. KG

Landkreis Lüneburg

LAP Laser Applikationen GmbH

Marktplatz Lüneburger Heide Internet GmbH

maszutt Automaten GmbH

Nordson Engineering GmbH

Orfix International GmbH & Co. KG

Räder Vogel Räder- und Rollenfabrik GmbH & Co. KG

Safetec Brandes und Niehoff GmbH

Samtgemeinde Lüchow (Wendland)

Sanitec Produkthandel GmbH

Sparkasse Lüneburg

Sparkasse Uelzen Lüchow-Dannenberg

Staatliches Gewerbeaufsichtsamt

Stadt Lüneburg

Starco GmbH

W. Marwitz Textilpflege GmbH

web-netz GmbH

Wopf Befestigungselemente GmbH

Ansprechpartner



Dipl.-Ing. Frank Gehrke

Geschäftsführer


Tel.: 04131 - 60 30 560



Beate Krebs

Assistentin der Geschäftsführung

Tel.: 04131 - 60 30 561

 **ALÜ** Ausbildungsverbund Lüneburg e.V.

Dorette-von-Stern-Str.10


21337 Lüneburg

Tel.: 04131 - 60 30 560

Fax: 04131 - 60 30 567

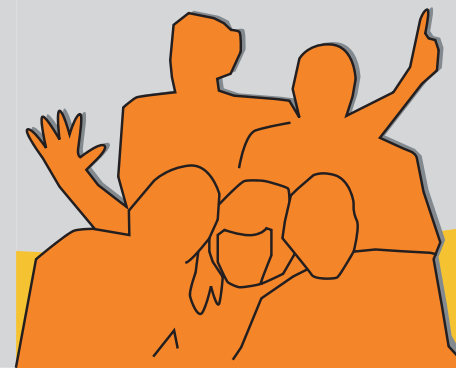
Mail: info@ausbildungsverbund-lueneburg.de

www.alü.de

 **ALÜ** Ausbildungsverbund Lüneburg e.V.

Ihr Partner für die Ausbildung

Für die Zukunft Ihres Betriebes
Innovative Ausbildung im Verbund



Ausbildungsverbund Lüneburg e.V. Das Konzept

Der Ausbildungsverbund Lüneburg e.V. besteht seit Sommer 1999 als gemeinnütziger Verein mit dem Ziel, die Zahl der Ausbildungsplätze in den Kammerbezirken Lüneburg, Wolfsburg und Stade zu erhöhen.

Der Verbund ermöglicht Firmen, die aus fachlichen oder aus organisatorischen Gründen nicht ausbilden können oder wollen, in die Ausbildung einzusteigen und sich somit qualifizierte Fachkräfte für die Zukunft zu sichern.

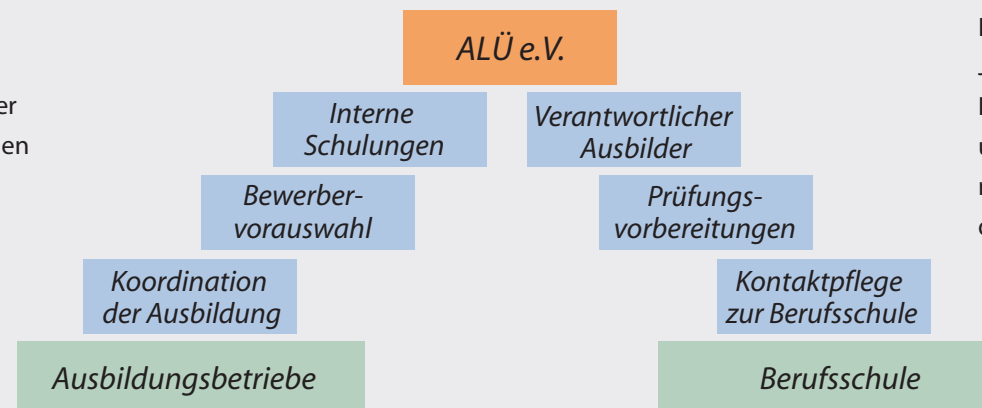
ALÜ unterstützt die Betriebe bei der Auswahl und Betreuung der Auszubildenden. Diese werden, in Absprache mit dem Stammbetrieb, beim Ausbildungsverbund angestellt.

Der Geschäftsführer des ALÜ ist der Ausbilder für die Azubis. Für Ausbildungsinhalte, die der Stammbetrieb nicht abdecken kann, wird ein geeigneter Mitgliedbetrieb gefunden. Darüber hinaus bietet der Verbund zusätzliche Schulungen in den verschiedensten Bereichen an.

Die gesamte Personalabwicklung, die Kontrolle der Berichtshefte und der Kontakt zu den Berufsschulen läuft über den Ausbildungsverbund, so dass die Firmen entlastet sind.

Ausbildung im Verbund Vorteile für Ihr Unternehmen

- Professionelle und zeitsparende Auswahl von Bewerbern, entsprechend den betrieblichen Anforderungen
- Erarbeitung eines ausbildungsgerechten Einsatzplanes für den Auszubildenden
- Reduzierter Betreuungsaufwand. Unter anderem der Kontakt zur Berufsschule, Überwachung und Förderung des Ausbildungsfortschritts, Prüfungsvorbereitung
- Professionelle Unterstützung bei der Einführung neuer Ausbildungsberufe
- Zugang zu breiter fachlicher Qualifikation durch Ausbildungsmöglichkeiten in unterschiedlichen Betrieben
- Entlastung von allen Personalverwaltungsaufgaben
- Kostenvorteile gegenüber der eigenständigen Ausbildung
- Nachwuchskräfte, die genau den betrieblichen Anforderungen entsprechen und somit die Wettbewerbsfähigkeit steigern



Ausbildungsberufe (m/w)

Gewerblich-technische Berufe

Elektroniker für Geräte und Systeme
Mechatroniker
Industriemechaniker
Zerspanungsmechaniker
Verfahrensmechaniker
Fachkraft für Lagerlogistik
Ausbildung 3 bis 3,5 Jahre

Maschinen- und Anlagenführer
Fachlageristen
Ausbildung 2 Jahre

IT- und Büroberufe

Fachinformatiker Anwendungsentwicklung
Fachinformatiker Systemintegration
Informatikkaufleute
IT-Systemkaufleute
Bürokaufleute
Kaufleute für Bürokommunikation
Ausbildung 3 Jahre

Kosten

Je nach Art des Ausbildungsberufes liegt die Höhe des Mitgliedsbeitrages zwischen 858,- und 1135,- Euro pro Monat. Er setzt sich zusammen aus einem Förderbetrag und einem Betrag, der die Ausbildungsvergütung abdeckt.